

섬유패션산업 주요 경기지표 ('23년 10월)

(작성일: '23.12.6)

구 분		'20년	'21년	'22년	'23년			
					8월	9월p)	10월p)	1~10월p)
생산	섬유패션산업 (전년동기비 %)	100.0 (-14.4)	104.1 (4.1)	100.8 (-3.2)	87.4 (-9.5)	89.7 (-10.2)	91.5 (-12.5)	90.9 (-10.6)
	섬유 제조 (전년동기비 %)	100.0 (-10.7)	102.0 (2.0)	98.4 (-3.5)	86.9 (-6.0)	89.2 (-4.5)	91.2 (-5.4)	91.6 (-7.7)
	의복 제조 (전년동기비 %)	100.0 (-19.4)	103.6 (3.6)	105.3 (1.6)	94.1 (-9.6)	97.4 (-14.3)	99.9 (-18.0)	95.5 (-9.7)
	화학섬유 제조 (전년동기비 %)	100.0 (-15.9)	120.9 (20.9)	98.2 (-18.8)	62.0 (-33.3)	59.4 (-30.8)	57.0 (-34.1)	65.6 (-34.6)
출하	섬유패션산업 (전년동기비 %)	100.0 (-12.0)	103.8 (3.8)	97.9 (-5.7)	81.6 (-10.5)	86.9 (-9.9)	96.1 (-6.8)	88.5 (-9.2)
	섬유 제조 (전년동기비 %)	100.0 (-9.5)	103.1 (3.1)	99.1 (-3.9)	87.7 (-6.2)	89.4 (-5.9)	93.7 (-2.1)	92.3 (-6.9)
	의복 제조 (전년동기비 %)	100.0 (-13.2)	102.2 (2.2)	97.0 (-5.1)	80.5 (-9.6)	90.6 (-8.7)	108.6 (-4.8)	90.1 (-5.9)
	화학섬유 제조 (전년동기비 %)	100.0 (-17.7)	113.8 (13.8)	95.8 (-15.8)	58.7 (-34.9)	60.2 (-34.4)	57.0 (-38.9)	65.3 (-32.7)
재고 (기말 기준)	섬유패션산업 (전년동기비 %)	94.4 (-5.1)	89.0 (-5.7)	88.9 (-0.1)	93.6 (-0.5)	94.2 (-0.5)	91.3 (-3.0)	90.4 (-0.9)
	섬유 제조 (전년동기비 %)	94.9 (-2.0)	86.9 (-8.4)	83.5 (-3.9)	93.8 (4.0)	95.9 (8.0)	94.6 (6.5)	89.4 (3.7)
	의복 제조 (전년동기비 %)	96.4 (-4.9)	88.4 (-8.3)	92.6 (4.8)	96.6 (2.4)	96.6 (-0.6)	92.5 (-5.3)	93.9 (0.5)
	화학섬유 제조 (전년동기비 %)	79.6 (-20.8)	102.7 (29.0)	92.5 (-9.9)	74.7 (-33.0)	71.1 (-33.2)	68.8 (-30.2)	74.1 (-27.4)
가동률	섬유패션산업 (전년동기비 %)	100.0 (-11.9)	107.7 (7.7)	113.4 (5.3)	99.1 (-7.3)	101.9 (-6.1)	102.5 (-6.0)	105.8 (-7.5)
	섬유 제조 (전년동기비 %)	100.0 (-12.0)	107.7 (5.9)	115.5 (9.1)	101.3 (-6.8)	104.6 (-6.3)	105.7 (-5.8)	108.9 (-6.5)
	화학섬유 제조 (전년동기비 %)	100.0 (-11.1)	120.1 (20.1)	98.6 (-17.9)	83.3 (-11.3)	83.0 (-4.3)	80.1 (-8.4)	84.7 (-15.8)
수출입 (백만불)	섬유류 수출액 (전년동기비 %)	11,238 (-13.3)	12,807 (14.0)	12,301 (-4.0)	828.8 (-10.9)	883.7 (-8.5)	838.5 (-9.0)	9030.6 (-12.4)
	섬유류 수입액 (전년동기비 %)	16,203 (-5.3)	18,299 (12.9)	19,901 (8.8)	1,872.4 (-8.0)	1,870.0 (-8.0)	1,784.0 (-5.5)	16,053.0 (-5.1)
	무역수지	-4,965	-5,492	-7,601	-1,044	-986	-946	-7,022
소매 판매 (십억원)	소매판매액 (전년동기비 %)	547,926 (-)	592,378 (8.1)	625,552 (5.6)	51,531 (-1.9)	54,442 (1.5)	53,872 (-0.2)	526,241 (1.6)
	의복 판매액 (전년동기비 %)	51,798 (-)	60,184 (16.2)	64,236 (6.7)	4,219 (0.0)	5,084 (-2.5)	6,590 (1.0)	54,457 (5.0)
환율, 유가	유가(두바이, \$/Bbl)	42.3	69.4	96.4	86.5	93.3	89.8	82.4
	원/달러(평균)	1,180.1	1,144.4	1,291.5	1,318.5	1,329.5	1,350.7	1,305.4

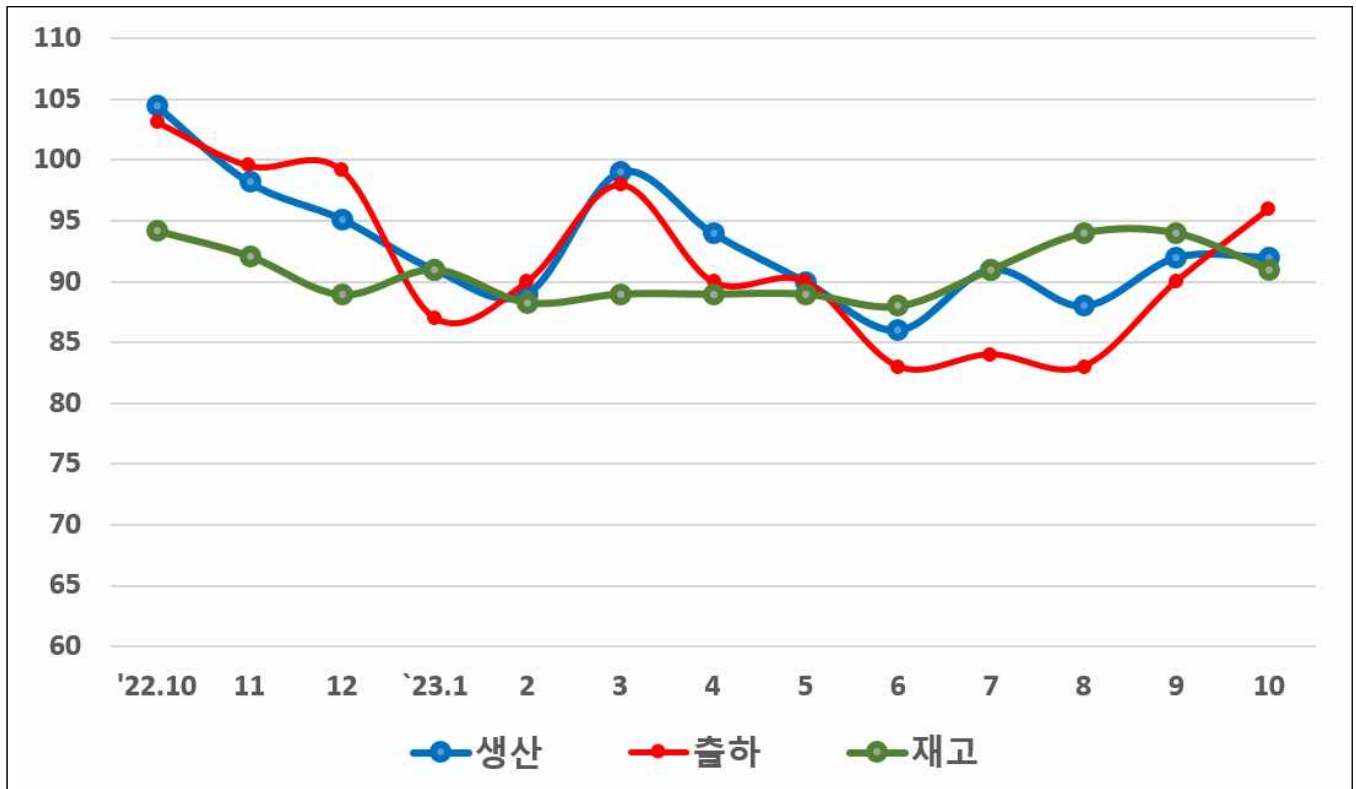
주1) 동 자료는 매월 말 업데이트 되며, 최근실적은 잠정치 포함으로 추후 수정될 수 있음

주2) 생산, 출하, 재고, 가동률, 환율, 유가는 평균치이고, 수출입, 소매판매는 누계치임

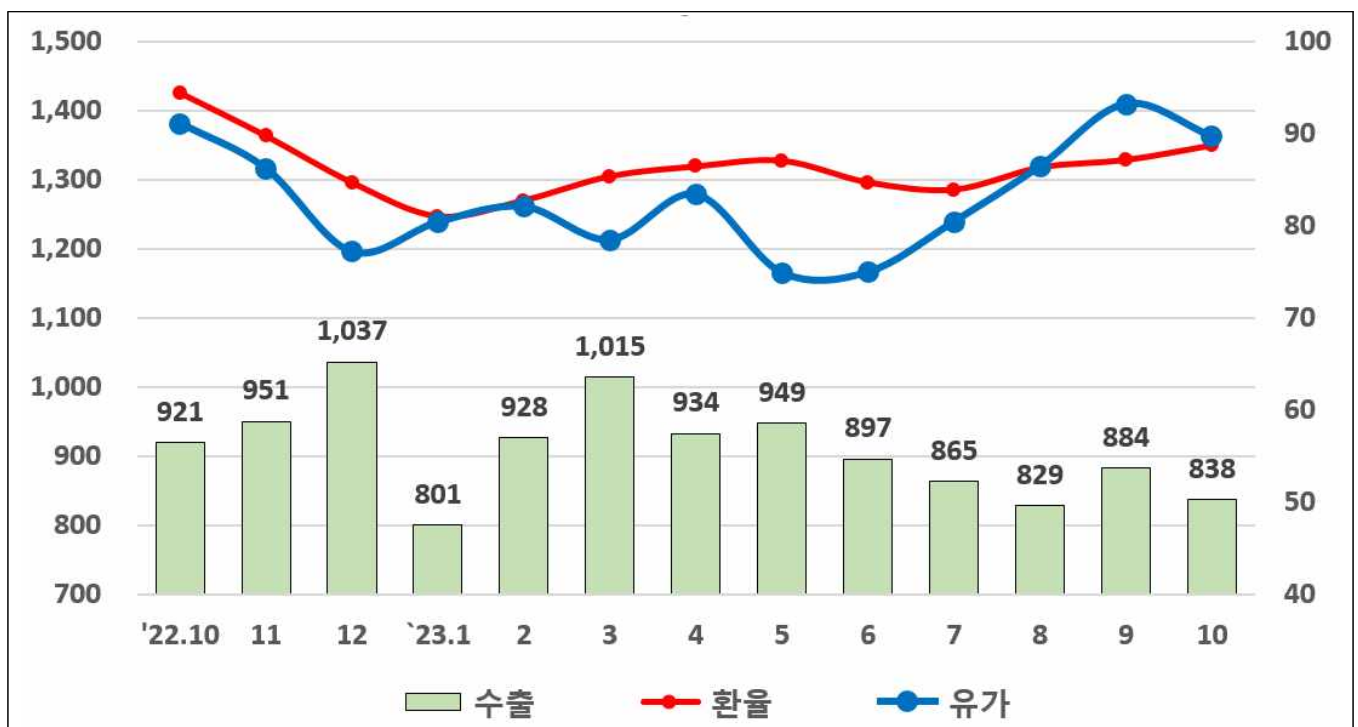
☞ 관련 문의 : 한국섬유산업연합회 정책기획실(T.02-528-4012)

<섬유패션산업 생산, 출하, 재고지수 추이>

(지수: 2020년=100)



<환율 및 유가, 섬유류 수출 추이>



左 : 수출(백만불), 환율(달러대비), 右 : 두바이유(달러/배럴)