

2018년도 일반현황



ECO융합섬유연구원

Korea Institute of Convergence Textile

II

일반현황

1 연 혁

□ **설립목적** : 섬유산업의 구조고도화와 국제경쟁력 제고에 기여

□ 연 혁

- 2001. 1 『(재)전북니트산업종합지원센터』 설립
- 2003. 10 본원 본관 신축
- 2005. 2 『한국니트산업연구원』 으로 명칭 변경
(산업기술혁신촉진법에 의한 전문생산기술연구소)
- 2007. 6 KOLAS 인증(물리분야 섬유시험 7개 항목)
- 2011. 9 기관 국무총리상 수상
- 2014. 1 친환경 섬유신소재 연구센터 건립
에코파이버 창업보육센터 건립
- 2015. 11 『ECO융합섬유연구원』 으로 기관명 변경

□ 주요 기능

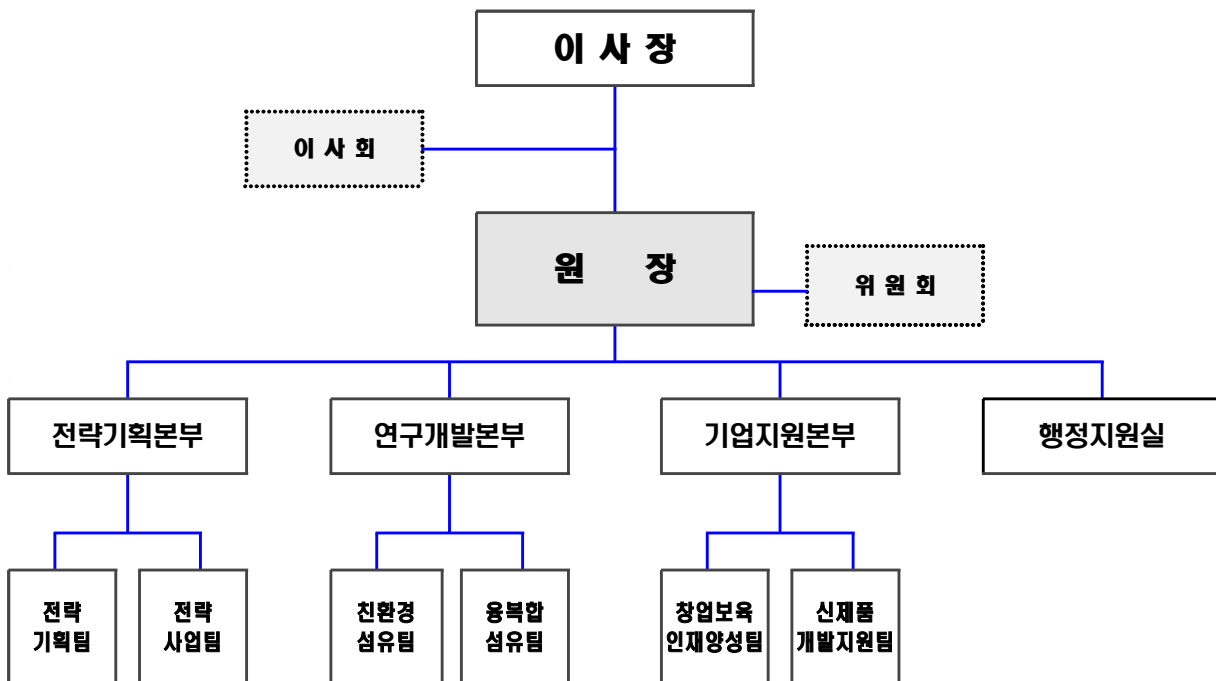
- 산·학·관 협업 및 업종별(소재, 편직, 염색 등) 기술개발 연구 지원
- 멘토링을 통한 현장 애로기술 해소 지원
- 연구원 인프라(장비, 인력)를 이용한 기술, 정보 지원
- 신제품 출시를 위한 시제품 생산 지원
- 섬유 제품의 시험·검사·평가 지원(KOLAS 인증기관)
- 섬유 벤처기업 등 창업·보육 지원
- 창조적 전문 고급기술·기능인력 양성 등

2 조직 및 인원

□ 조 직 : 3본부 1실 6팀

○ 조직개편 시행 : 2018년 1월 2일 (기존 3실 1센터 13팀)

< 조 직 도 >



□ 인 원 : 정원 39명, 현원 41명 (육아휴직 1명 포함)

단위 : 명

구 분	총계	임원	행정	연구	기술	위촉*
정 원	39	1	6	24	8	-
현 원	41	1	4	24	8	4

* 위촉(계약직) : R&D 수행을 위한 한시적 지원 인력

3 부서별 주요 업무



* () : 정원 수

4 시설 및 장비 현황

□ 연구원 시설

- 부 지 : 21,368㎡ (6,464평)
- 건 물 : 총 5개 동 / 연면적 20,900㎡ (6,322평)

구분	건물명	용도
본동 (9,377㎡)	연구동	연구실 및 실험실
	생산동	시제품 생산지원
친환경 섬유신소재연구센터 (11,523㎡)	섬유패션클러스터동	봉제, 편직, 디자인 제조업
	닥펄프 기계화동	신소재 닥펄프 제조
	창업보육센터	창업기업 양성

□ 주요 장비

구 분		장 비	
총 장비 수		249종, 281대	
시제품 생산장비 (89종, 95대)	사 가 공	복합사 제조기 등	12대
	편 직	양면 컴퓨터 자카드기 등	22대
	염 색 가 공	원심탈수기 등	26대
	원 단 가 공	기모기 등	7대
	기 타 생 산	탄소시직기 등	11대
	닥 펄 프 생 산	연속식 드럼 박피기 등	15대
	운 반 장 비	전기리프트, 전기지게차	2대
시험분석 장비 (119종, 119대)	물 성 분 석	전자현미경 등	47대
	화 학 분 석	GC/MS 등	33대
	기 초 시 험	PH측정기 등	39대
교육용 장비 (41종, 67대)	디 자 인	패턴절단기 등	8대
	봉 제	자수기, 재봉기 등	59대