

# 2019년도 일반현황



ECO융합섬유연구원  
Korea Institute of Convergence Textile

## II

## 일반현황

## 1 설립일반

## □ 설립목적

- 섬유산업 발전을 위하여 핵심기술 개발과 보급, 인력 양성, 제품 생산지원 등을 통한 섬유산업의 국제경쟁력 강화

## □ 연 혁

- 2001. 1 『(재)전북니트산업종합지원센터』 설립 (민법 제32조)
- 2003. 7 『(재)한국니트산업연구원』 기관명 변경
- 2005. 2 『한국니트산업연구원』 으로 명칭 변경  
(「산업기술혁신촉진법」에 의한 전문생산기술연구소 지정)
- 2014. 1 친환경 섬유신소재 연구센터 및 에코파이버 창업  
보육센터 건립
- 2015. 11 『ECO융합섬유연구원』 으로 기관명 변경

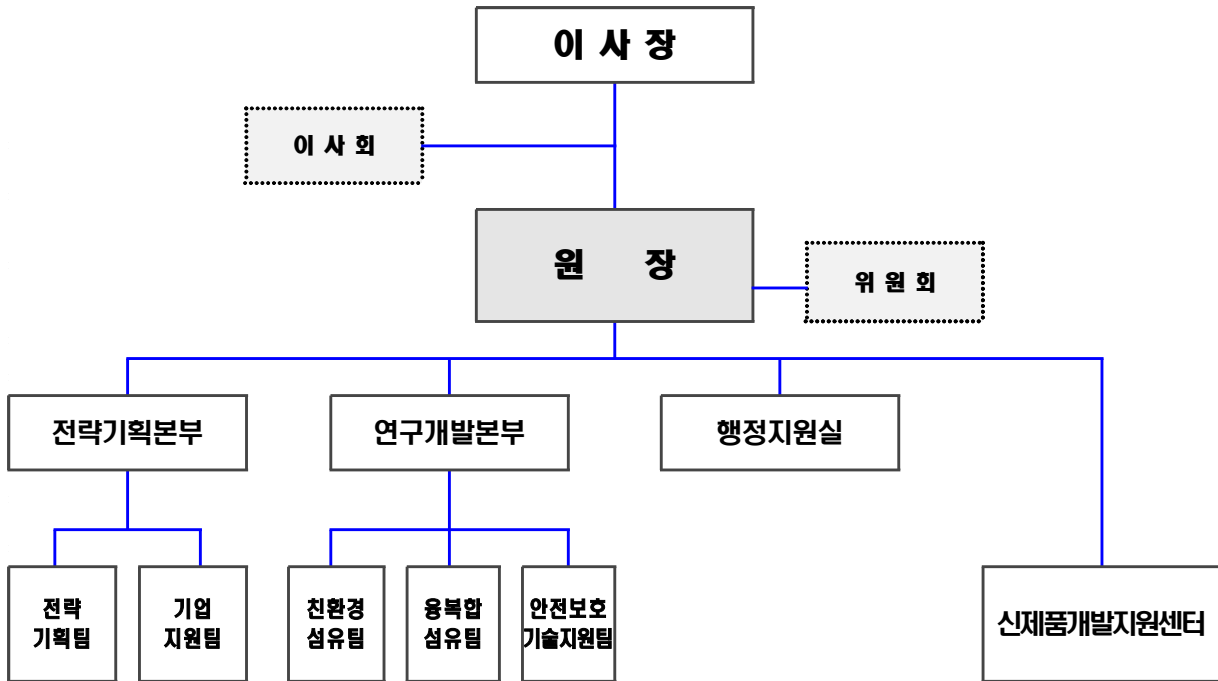
## □ 주요 기능

- 산·학·연 협업 연구 지원
- 연구원 인프라를 이용한 기술·정보 지원
- 신제품 생산을 위한 시제품 생산 지원
- 섬유 제품의 시험·검사·평가 지원 (KOLAS 인증)
- 섬유기업 창업·보육 지원
- 중소기업 애로 해소 지원
- 전문 기술·기능인력 양성 등

## 2 조직 및 인원

□ 조 직 : 2본부 1실 1센터 5팀

〈 조 직 도 〉



□ 인 원 : 정원 46명, 현원 41명

(단위 : 명)

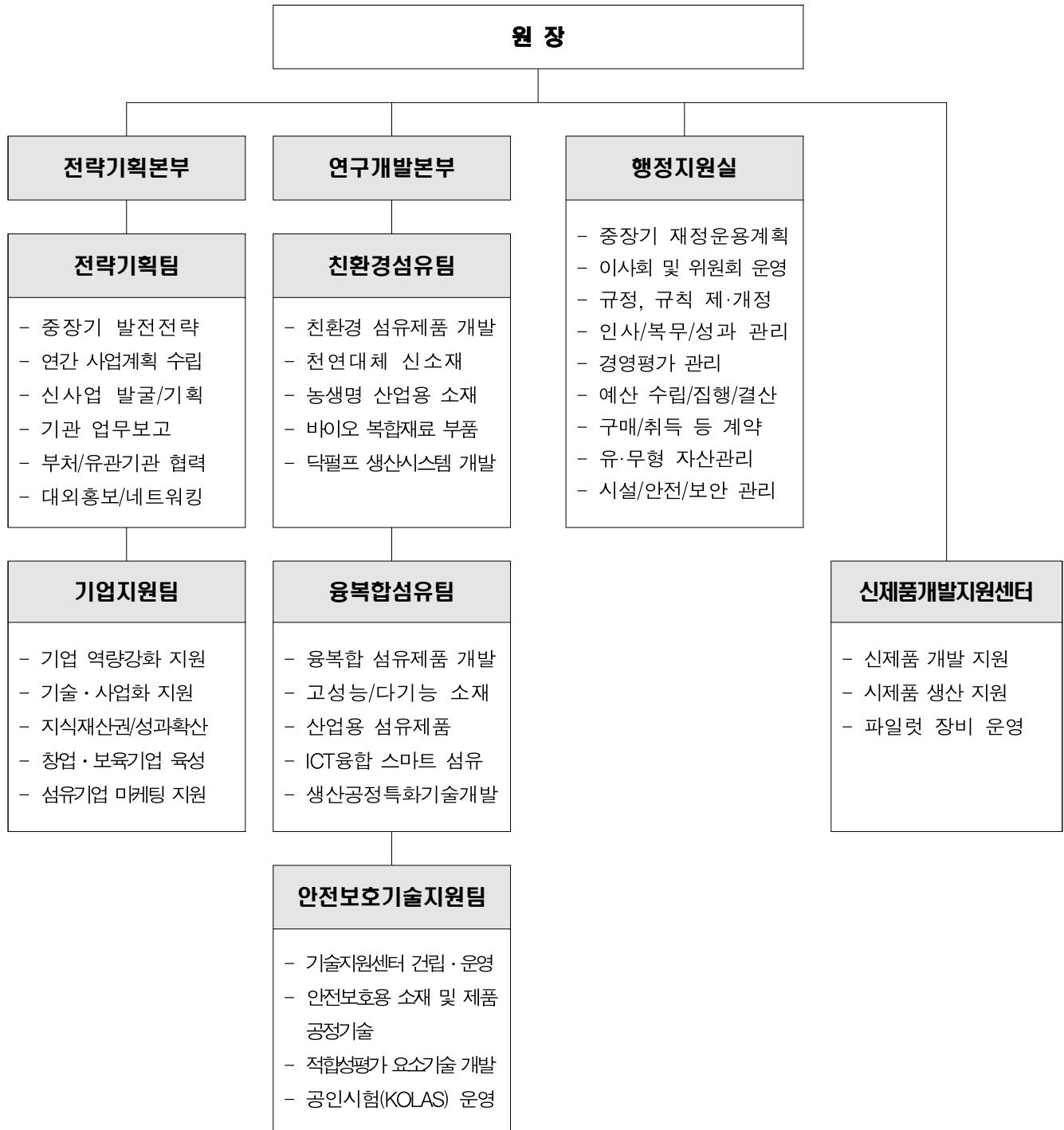
구 분	총계	임원	행정	연구	기술	공무	위촉*
정 원	46(48)	1	6	29	8	2(4)	-
현 원	41(43)	1	6	23	8	1(3)	2

\* 위촉(계약직) : R&D 수행을 위한 한시적 지원 인력

※ 연구직(1명), 공무직(1명) 추가 채용 추진 중, '19. 3월 임용 계획

※ 외부 용역 직원의 정규직화는 '19년 2월 1일에 2명 임용

### 3 부서별 주요 업무



## 4 시설 및 장비 현황

### □ 연구원 시설

- 부 지 : 21,368㎡ (6,464평)
- 건 물 : 총 5개 동 / 연면적 20,900㎡ (6,322평)

구분	건물명	용도
본동 (9,377㎡)	연구동	연구실 및 실험실
	생산동	시제품 생산지원
친환경 섬유신소재연구센터 (11,523㎡)	섬유패션클러스터동	봉제, 편직, 디자인 제조업
	닥펄프 기계화동	신소재 닥펄프 제조
	창업보육센터	창업기업 양성

### □ 주요 장비

구 분		장 비	
총 장비 수		249종, 281대	
시제품 생산장비 (89종, 95대)	사 가 공	복합사 제조기 등	12대
	편 직	양면 컴퓨터 자카드기 등	22대
	염 색 가 공	원심탈수기 등	26대
	원 단 가 공	기모기 등	7대
	기 타 생 산	탄소시직기 등	11대
	닥 펄 프 생 산	연속식 드럼 박피기 등	15대
	운 반 장 비	전기리프트, 전기지게차	2대
시험분석 장비 (119종, 119대)	물 성 분 석	전자현미경 등	47대
	화 학 분 석	GC/MS 등	33대
	기 초 시 험	PH측정기 등	39대
교육용 장비 (41종, 67대)	디 자 인	패턴절단기 등	8대
	봉 제	자수기, 재봉기 등	59대

## 5 미션 및 비전

미션	섬유산업 경쟁력 강화
----	-------------

비전	글로벌 섬유연구 전문기관
----	---------------

전략 목표	섬유소재·제품개발	섬유산업 구조전환 지원	스트림 조직
----------	-----------	-----------------	--------

전략 과제	연구개발 확대	연구개발 질적 고도화	대표상품 및 브랜드 개발 지원	마케팅 지원	소통, 창의 중심 조직
----------	------------	-------------------	------------------------	-----------	-----------------

실행 과제	· 연구개발 선도	· Seed R&D 강화	· 주력상품 구조전환 유도	· 시장기반 조성	· 창의·신뢰 조직문화
	· 국제공동 연구	· 연구역량 강화	· 브랜드 개발	· 플랫폼 기반구축	· 전문화된 조직
					· 자립기반 구축

핵심 가치	전문성	창의	열정	조직문화
----------	-----	----	----	------