

# 에코융합섬유연구원 섬유패션클러스터동 입주기업 추가모집 공고 안내

에코융합섬유연구원 섬유클러스터동에서는 섬유기업 육성 지원을 통한 지역섬유산업 상생발전을 도모하고자 합니다. 공간 재구성을 통한 임대공간 제공, 스타트업 창업 인프라 지원 및 산학연 연구기반 구축, 섬유기업의 근로환경 개선, 공동연구개발, 기술지원 등을 통한 제품 및 소재개발을 지원하고 하고자 합니다.

## 1. 입주개요

- 건물명 : 친환경섬유신소재연구센터 섬유패션클러스터동
- 위 치 : 익산시 서동로 590(석암동)
- 규 모 : 부지 9,886.60㎡ / 건축연면적 7,846.96㎡(지하 1층 ~ 지상 3층)
- 입주면적 : 입주 시 협의 조정(입주 호실 수 조절 가능)
- 모집규모 : 12개사
- 입주업종 : 섬유관련 업종을 영위하고 있는 업체
- 임대기간 : 최초 계약 3년, 연장신청 시 심사 후 2년 단위 연장 가능
- 입 주 일 : 입주계약 이후
- 기타
  - 전기, 수도, 청소, 안전관리대행비, 소품비 등 공공요금 실비 부담
  - 입주공간에 대한 화재보험 가입(의무)
- 추가 입주 공간 (월 임대료, V.A.T 포함)

| 층  | 호수  | 임대면적(㎡) | 임대면적(평) | 월임대료    | 보증금(원)     | 산출근거(원/㎡) |
|----|-----|---------|---------|---------|------------|-----------|
| 1층 | 1-A | 173.25  | 52.41   | 423,539 | 7,642,800  | 2,576     |
| 2층 | 2-A | 309.61  | 93.66   | 732,631 | 13,220,400 | 2,688     |
|    | 2-B | 272.15  | 82.33   | 643,122 | 11,605,200 | 2,492     |
|    | 2-C | 272.15  | 82.33   | 642,191 | 11,588,400 | 2,485     |
|    | 2-D | 248.61  | 75.20   | 588,326 | 10,616,400 | 2,485     |
|    | 2-E | 314.52  | 95.14   | 743,204 | 13,411,200 | 2,492     |
|    | 2-F | 324.59  | 98.19   | 768,142 | 13,861,200 | 2,485     |
|    | 2-G | 324.59  | 98.19   | 767,011 | 13,840,800 | 2,492     |
| 3층 | 3-A | 323.69  | 97.92   | 759,630 | 13,707,600 | 2,492     |
|    | 3-B | 303.78  | 91.89   | 712,880 | 12,864,000 | 2,471     |
|    | 3-C | 303.78  | 91.89   | 711,018 | 12,830,400 | 2,471     |
|    | 3-D | 314.52  | 95.14   | 737,153 | 13,302,000 | 2,464     |

## 2. 입주분야 및 대상기업

### ○ 대상기업

- 섬유관련 업종을 영위하고 있는 자로 내수 또는 수출업체, 패션소재, 디자인 개발 관련 프로모션, 원부자재업체, 천연신소재/어패럴 관련 편직, 재단 봉제업체 등

### ○ 선정제외

- 금융기관으로부터 불량거래자로 규제중인 자
- 악취, 폐수, 소음, 진동 등 공해 다발업종 영위자
- 기관, 학교 등의 보육시설에 중복 입주하는 경우

## 3. 입주선정 절차

| 단계          | 세부절차                    |
|-------------|-------------------------|
| 입주기업모집      | 추가모집 : 수시접수             |
| ↓           |                         |
| 입주신청서 접수    | 입주 신청서 제출서류             |
| ↓           |                         |
| 현장실태조사      | 입주신청 서류심사, 신청업체 현장 실태조사 |
| ↓           |                         |
| 입주심의위원회     | 입주기업 선정 심의, 선정 통보(개별)   |
| ↓           |                         |
| 입주계약 및 입주   | 입주계약체결(입주기업↔에코융합섬유연구원)  |
| ↓           |                         |
| 입주기업지원 · 관리 | 사업지원 및 시설관리             |

### ○ 입주심의 방법

- 1차 : 서류심사 및 현장실태조사
- 2차 : 심의위원회 인터뷰

### ○ 제출서류

- 입주신청서(소정양식) 1부
- 사업계획서(소정양식) 1부
- 사업자등록증 사본 1부
- 법인등기부 등본 1부(최근 1개월 이내 발급)
- 최근 3년 재무제표 1부
- 지방세, 국세 납입증명서 각 1부
- 금융기관신용정보조회표(또는 신용평가등급확인서) 1부
- 기타 증빙서류(벤처기업확인서, 특허 등)

※ 제출서류 다운로드 방법

- [www.kictex.re.kr](http://www.kictex.re.kr) → 공지사항 → 입주안내 → 제출서류(다운로드)

#### 4. 입주기업 혜택

| 혜택 1                                | 혜택 2   | 혜택 3  |
|-------------------------------------|--|---|
| 기업지원사업                              | One-Stop 기업애로상담                                  | 지역산업 종합 DB 제공                               |
| R&D기관연계 기술애로지원<br>마케팅활성화 지원<br>장비지원 | 신제품개발지원센터 등 운영<br>기술·경영 컨설팅 지원<br>도내·외 전문가/기관 연계 | 도내외(정부) 지원사업 안내<br>유관기관, 전문인력,<br>장비현황 등 안내 |

- 시설지원 : 전시 및 판매시설, 공동장비실, 교육장, 인큐베이터실, 식당, 회의실 등
- 지역산업 종합 DB서비스 제공 : 도내·외 지원사업 및 인력·장비현황 안내
- 에코융합섬유연구원 보유장비 및 공동활용 장비 활용 가능
  - 장비사용 수수료는 에코융합섬유연구원 수수료 징수규칙 준수

#### 5. 일정 및 접수방법

- 추가 접수 - 수시모집
- 접수방법 : 방문접수 및 우편접수(원본 제출)
  - 제출한 서류는 일체 반환하지 않음.

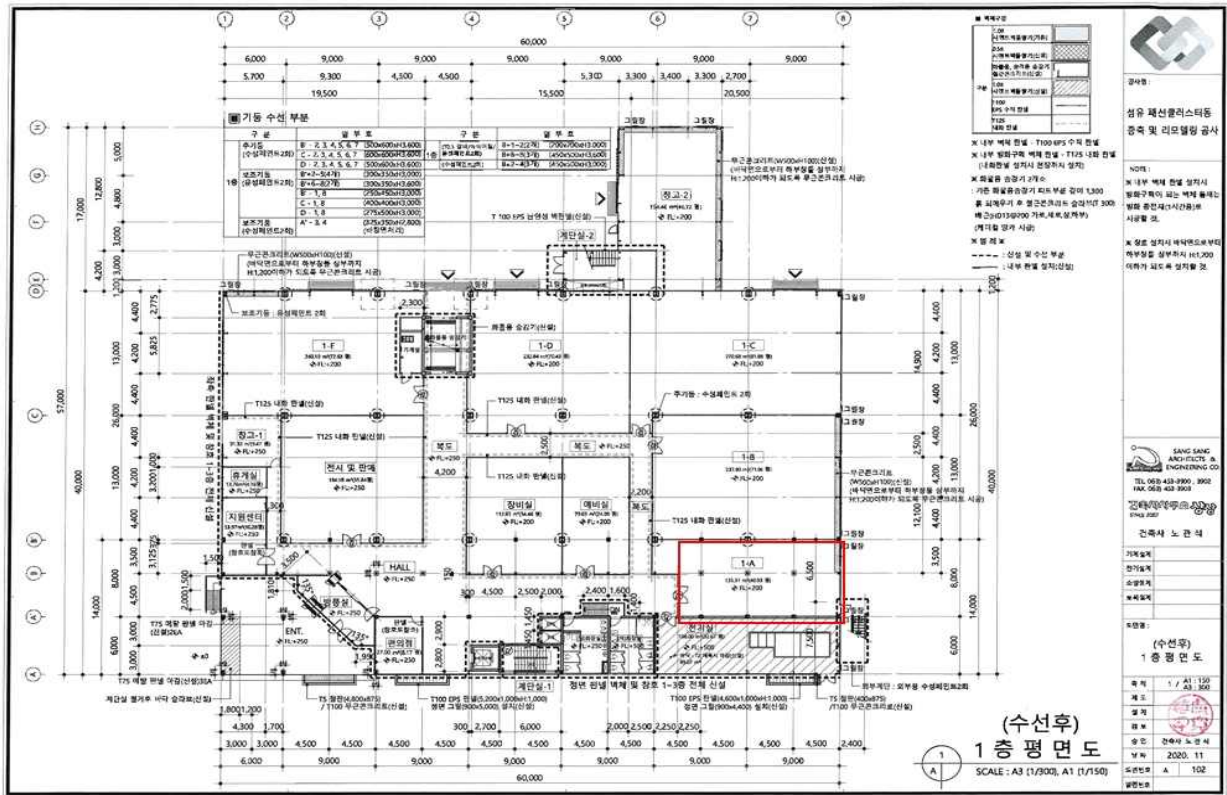
#### 6. 접수 및 유의사항

- 접수처 : 54588 전북 익산시 서동로 594(석암동 639)  
에코융합섬유연구원 행정지원실
- 문 의 : Tel. 063-830-3594 / [lmania2@kictex.re.kr](mailto:lmania2@kictex.re.kr)
- 입주자 모집 공고 후 임대계약체결 시 선착순으로 계약자가 호실 지정하여 계약함.
- 입주자는 운영을 위한 제조·사무공간을 위한 내부 칸막이 설치 외 기본시설의 임의변경이 불가하며, 변경 시에는 원상복구 가능한 범위 내에서 변경 되어야 함.

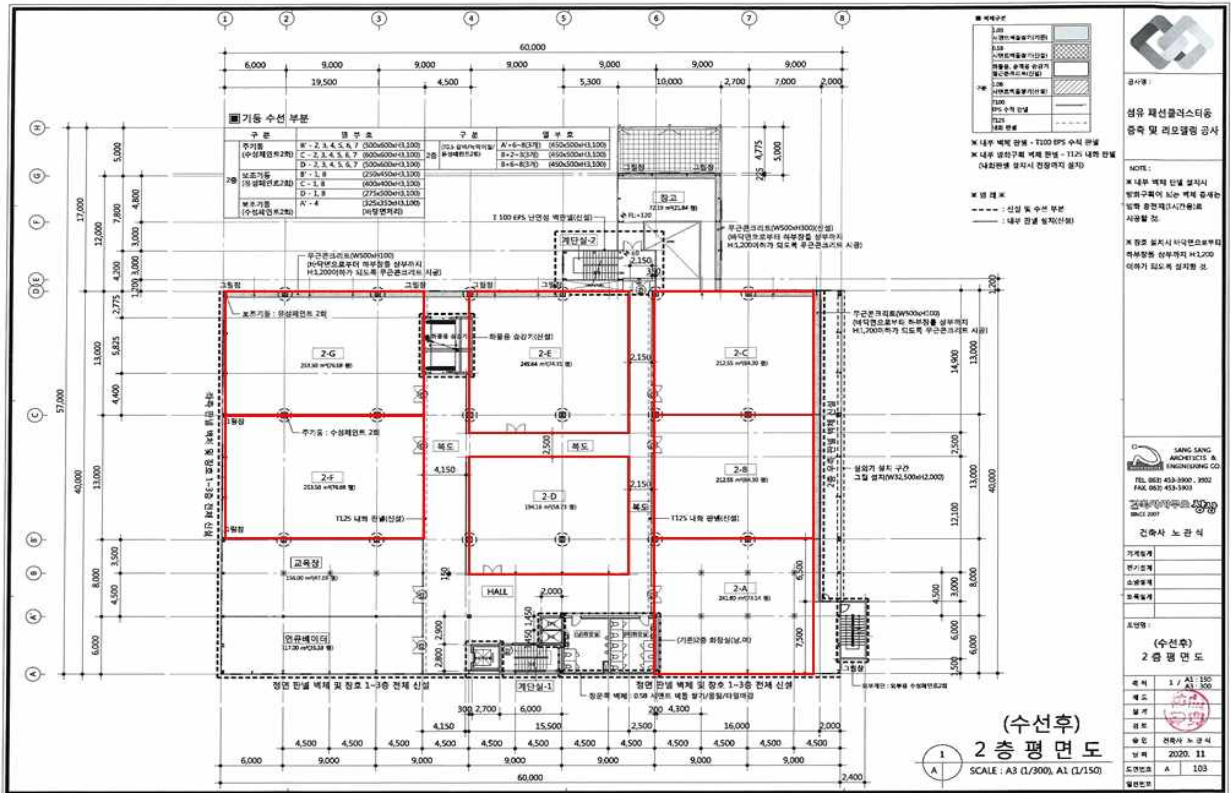
2022. 01. 26

ECO융합섬유연구원장

■ 1층 평면도(□ 임대 호수)



■ 2층 평면도(□ 임대 호수)



■ 3층 평면도( □ 임대 호수)

